

LSA-Plus Überspannungsschutz KP1 Serie



Information

Die Schutzmodule dienen der Absicherung von einzelnen Doppeladern im LSA-Plus Verkabelungssystem. Die Schutzmodule werden in die vorhandene LSA-Plus Trennleiste eingesteckt und bieten einen 2-stufigen Überspannungsschutz für die jeweiligen Doppeladern.

Der einfache und kabellose Aufbau ermöglicht eine schnelle und unkomplizierte Installation sowie einen entsprechenden Austausch im Wartungsfall. Die Schutzmodule müssen über eine ebenfalls lieferbare Erdungsschiene geerdet werden.

Die Schutzschaltung besteht aus einem 3-poligen Überspannungsgasableiter und einer Diodenkaskade, was ein hohes Ableitvermögen und sehr schnelle Ansprechzeiten ermöglicht.

Verschiedene Versionen sind verfügbar: 1-paarig (KP1) oder 10 Doppeladern (KP10 + LSAM-Serie) und können im analogen als auch im digitalen Bereich eingesetzt werden.

Besonderheiten

- Überspannungsschutz für LSA-Plus* Leisten
- Einfache und kabellose Installation
- Einfacher Austausch
- Für analoge und digitale Telekommunikationsanwendungen

*Das LSA-PLUS-System, mit dem LSA-PLUS-Kontakt als seiner kleinsten funktionellen Einheit, dient zur Verbindung, Trennung, Umschaltung und Erdung in Fernmelde- und Datenanwendungen.

LSA-Plus Überspannungsschutz KP1 Serie

Technische Daten

CITEL Artikel Bezeichnung		KP1-06DBC	KP1-12DBC	KP1-24DBC	KP1-48DBC	KP1-T
Schutzmodus		CM/DM				
Höchste Dauerspannung (DC)	Uc	8 V	15 V	30 V	56 V	200 V
Höchste Dauerspannung (AC)	Uc	6 V	11 V	22 V	40 V	140 V
Max. Ableitstoßstrom (8/20µs)	I _{max}	5 kA je Ader, 10 kA gesamt				
D1 Blitzstoßstrom (10/350µs)	I _{imp}	1 kA je Ader, 2 kA gesamt				
Max. Betriebsstrom	IL	250 mA				
L-L Schutzpegel bei 1kV/µs	Up	30 V	40 V	60 V	90 V	250 V
L-PE Schutzpegel bei 1kV/µs		400 V	400 V	400 V	400 V	350 V
C2 Nennableitstoßstrom (10 x 8/20µs)		5 kA gesamt				
Überbeansprucht Fehlermodus		Stromkristrennung				
Ansprechzeit	t _A	<5 ns				
Widerstand		2 Ω				
Induktivität		0				
Einfügedämpfung bei 150Ω		0,2 dB				
3dB Grenzfrequenz bei 50Ω	fc	20 MHz				
Mechanische Eigenschaften						
Anschlussart		Serie				
Temperaturbereich bei IL		-40°C / + 85°C				
Luftfeuchtigkeit		5 - 95%				
Anschluss		KRONE LSA-PLUS				
Montage		KRONE LSA-PLUS				
Schutzart		IP 20				
UL 94 Entflammbarkeitsklasse		V-0				
Gewicht		6,5g				
Gehäusemaße		siehe Maßbild				
Artikelnummer		159282	159284	159286	159288	159280

Zubehör

CITEL Artikel Bezeichnung	EVz 2/10 LSA	LSA-T10	E1 LSA E10	LSA MW 2	LSA MW 4	LSA MW 6	LSA MW 10
Anwendung	Gehäuse mit LSA Wanne IP54	LSA-Plus Trennleiste	Erdungsrahmen für KP1	Montagewanne für 2 LSA-T10	Montagewanne für 4 LSA-T10	Montagewanne für 6 LSA-T10	Montagewanne für 10 LSA-T10
Artikel Nummer	67500	67802	85187	67621	67641	67661	67699



EVz



LSA-T10

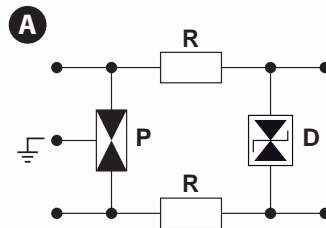


LSA MW 10

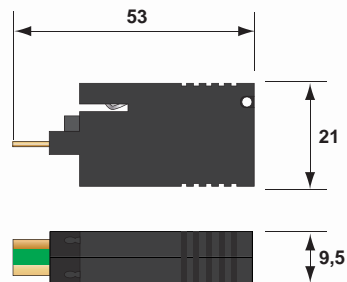
LSA-Plus Überspannungsschutz KP1 Serie

Schaltbild

P : 3-poliger Gasableiter
R : Widerstand
D : schnell schaltende Diode



Maßbild



LSA-Plus Überspannungsschutz Auswahlhilfe

