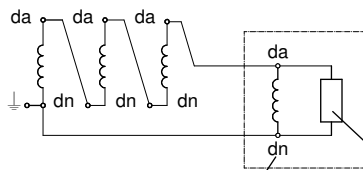


Ansicht ohne Deckel  
view without cover

**Schaltbild**  
da-dn Wicklung  
von 3 einpolig isolierten Spannungswandlern  
**connection diagram**  
earth fault detection windings (residual voltage windings)  
of 3 single-pole insulated voltage transformers

Spannungswandler  
voltage transformer      Dämpfungseinrichtung  
damping inductance device



Wirkleistungs-drossel ZKSWD 300  
damping inductance coil ZKSWD 300

Widerstandsgruppe 135 W  
group of resistors 135 W

Schaltbild  
Connection diagram



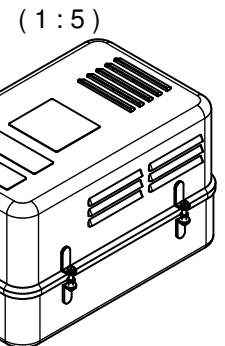
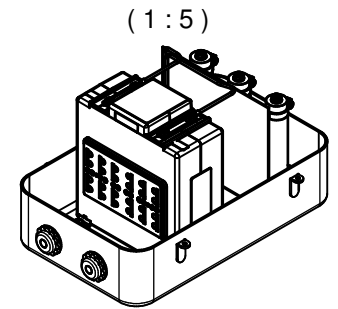
Der Stromkreis darf nur an einer Stelle geerdet werden.

Eine Absicherung zwischen Wirkleistungs-drossel und Spannungswandler darf nicht erfolgen.

Weitere Informationen siehe  
Montageanleitung

Schutzart nach DIN EN 60529: IP 20

1. Gehäuse
2. Sekundäranschluss M5, Schraube Plus-Minus Schlitz, max. 4 mm<sup>2</sup> (flexibel) / 6 mm<sup>2</sup> (massiv) M<sub>A</sub>: 3.5 Nm
3. Widerstand
4. Wirkleistungs-drossel
5. Würgenippel M25x1,5 für Kabel-Ø8,5...13
6. Leistungsschild
7. Hinweisschild
8. Erdungsanschluss ⊥ M6; M<sub>A</sub>: 4 Nm



The circuit must be grounded at one point only.

Any protection between damping coil and voltage transformers is not allowed.

Further information see  
mounting instruction

Degree of protection acc. to DIN EN 60529: IP 20

1. Case
2. Secondary terminals M5, Phillips recessed head screw, max. 4 mm<sup>2</sup> (flexible) / 6 mm<sup>2</sup> (solid) M<sub>A</sub>: 3.5 Nm
3. Resistor
4. Damping inductance coil
5. Twisting sleeve M25x1,5 for cables of Ø8,5...13
6. Rating plate
7. Information plate
8. Earthing connection ⊥ M6; M<sub>A</sub>: 4 Nm

EKN	EBM	RAB	VNO	VND	VNA	RAV	RAN	RHN	RHQ		
Die Zeichnung und darin enthaltene Informationen sind Eigentum von Ritz. Sie sind vertraulich und dürfen nicht verbreitet oder kopiert werden ohne schriftliche Genehmigung. Sie sind auf Verlangen zurückzugeben. Schutzrechtsanmeldung behält sich Ritz vor.											
This drawing and all information there on is property of Ritz. It is confidential and must not be made public or copied unless authorised in written by Ritz. It must be returned on demand. Ritz reserves the right to file intellectual property right.											
12	170099	31.03.17	Kh		Datum/date	Name/name	Benennung/designation				
11	170057	24.01.17	Kh	Bear. drawn	21.12.1993	IE	DE 6 Innenraum-Kippschwingungs-Dämpfungseinrichtung Indoor-ferreresonance-damping-device				
10	140203	07.10.14	Hu	Gepr. checked	10.04.2017	Hu					
13	170104	10.04.17	Hu	Maße in mm / All dimensions in mm Zul. Abweichung für untol. Maße Tolerances for dimensions w/o individual tolerance indications acc.							
Index	Änderung revision	Datum date	Name name				Zeichnungsnummer/drawing number		Index		
Urheberschutz nach copyright acc. to DIN ISO 16016				Gewicht ca. weight approx. 6,2 kg				MB3.3806		13	
Maßstab/scale bei / ref. to DIN A3 1:2				Dateiname data file name M003806_113.idw		(Ers.f.)/(sub.for)		Blatt / page 1 von / of 1			